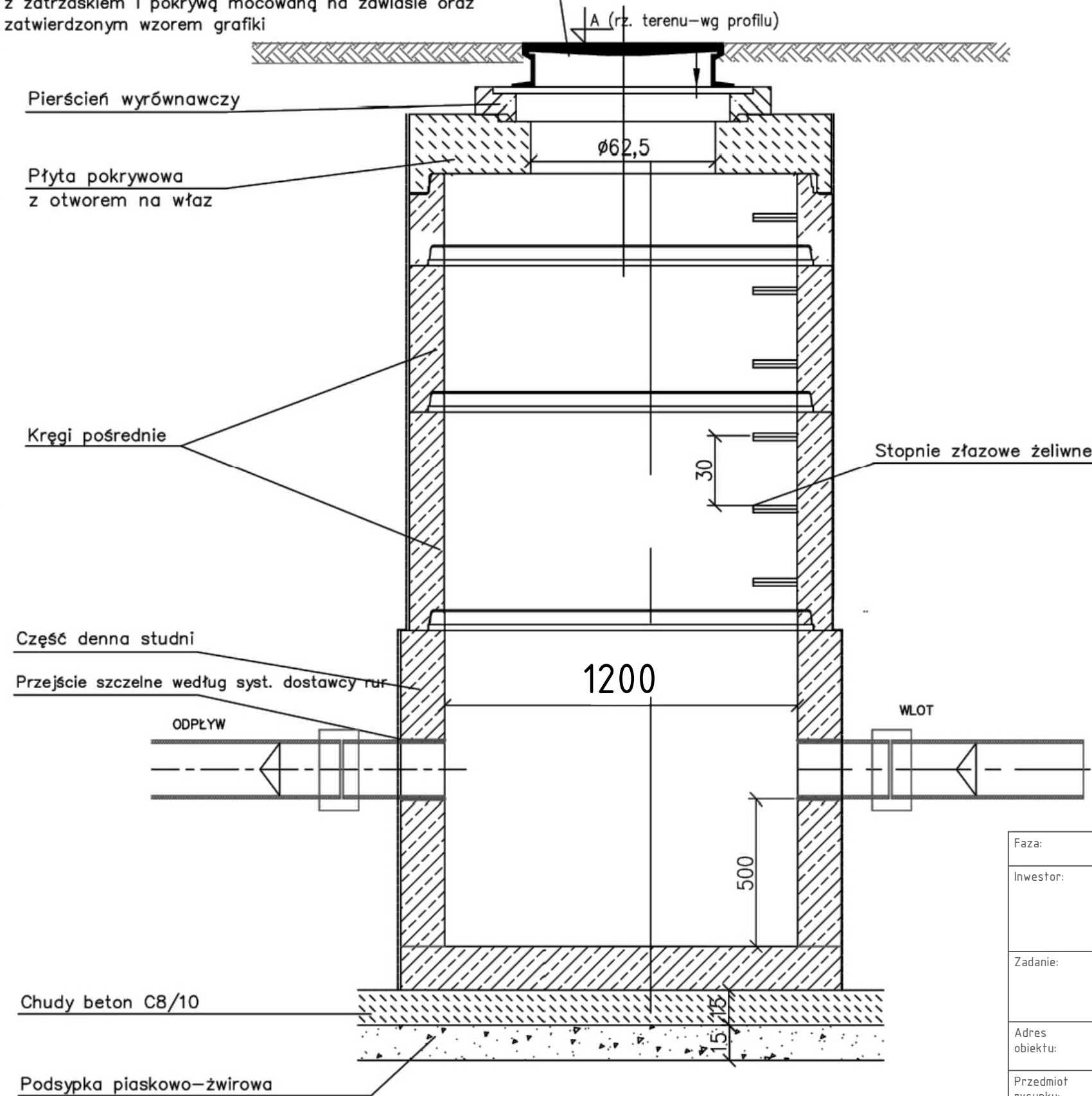


STUDNIA OSADNIKOWA

Właz kanałowy żeliwny

typu ciężkiego w jezdni oraz we wjazdach kl. min. D400
typu lekkiego w chodnikach, terenach zielonych kl. min. C250
(wg normy PN-EN 124) z uszczelką gumową (nie wklejaną),
z zatrzaskiem i pokrywą mocowaną na zawiasie oraz
zatwierdzonym wzorem grafiki



Faza:	PROJEKT ARCHITEKTONICZNO - BUDOWLANY	
Inwestor:	Gmina Biata Podlaska ul. Prosta 31, 21-500 Biata Podlaska	Nr ark.: 2
Zadanie:	Odprowadzenie wód opadowych i roztopowych z terenu drogi gminnej ul. Tadeusza Koca, dz. ewid. nr 232,158, w miejscowości Grabanów w gm. Biata Podlaska	Skala: -
Adres obiektu:	dz. ewid. nr 232, 158, ul. Tadeusza Koca, m. Grabanów, gm. Biata Podlaska, pow. bialski, woj. lubelskie	Data: 18.12.2025
Przedmiot rysunku:	Szczegół studni osadnikowej	
Projektant:	mgr inż. Jakub Wasiluk upr. LUB/0087/PWBS/24 w spec. instal. - inż.	Podpis:
Instalacje Sanitarne Jakub Wasiluk, 21-500 Biata Podl., ul. Ogrodowa 20, tel. 792 990 170		